

GEOSPACE CDS Plugin とは、GEOSPACE CDS (NTT 空間情報株式会社) が提供している電子地図・航空写真・衛星写真を QGIS 上で表示するためのプラグインです。

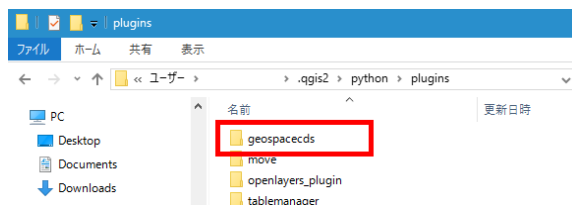
本プラグインのご利用にあたっては、下記 3 点にご注意ください。

- ・ GEOSPACE CDS (NTT 空間情報株式会社) のライセンス契約が別途必要
- ・ QGIS 動作環境はバージョン 2.18 を推奨
- ・ Proxy 設定が必要な場合は QGIS 内部機能で別途設定必要

- 初回インストール時 -

1. Plugin データを QGIS がインストールされた PC にコピー

- ・ geospacecds フォルダを [C:\%Users%\ユーザー名\qgis2\python\plugins] にコピー



2. QGIS 起動

3. Plugin 読み込み

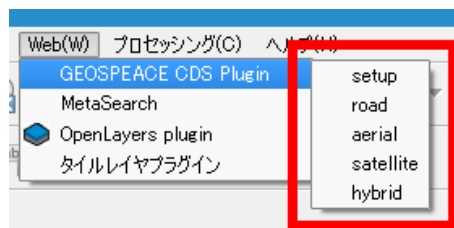
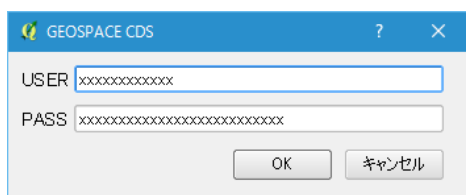
- ・ プラグイン → プラグインの管理... → インストール済 → GEOSPACE CDS Plugin にチェック



4. 表示したいデータを読み込む (SHP 等)

5. USER/PASS を設定 (契約している GEOSPACE CDS の USER/PASS)

- ・ web → GEOSPACE CDS Plugin → setup → USER/PASS を入力



## 6. GEOSPACE CDS の背景地図を読み込む

・ web → GEOSPACE CDS Plugin → road ・ aerial ・ satellite ・ hybrid の中から選択



※背景地図がうまく表示されない場合は[オンザフライ CRS 変換]を有効に設定

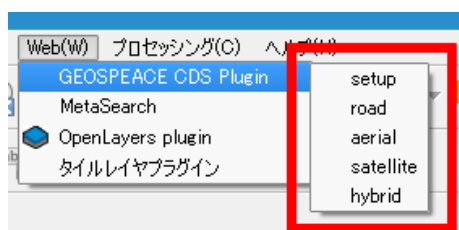
※USER/PASS が間違っているとエラーダイアログが表示



### - 2 回目以降 -

1. QGIS 起動
2. 表示したいデータを読み込む (SHP 等)
3. GEOSPACE CDS の背景地図を読み込み

※前回 USER/PASS が保存済のため、2 回目以降は背景地図をそれぞれ選択で読み込み可能



GEOSPACE CDS Plugin とは、GEOSPACE CDS (NTT 空間情報株式会社)が提供している電子地図・航空写真・衛星写真を QGIS 上で表示するためのプラグインです。

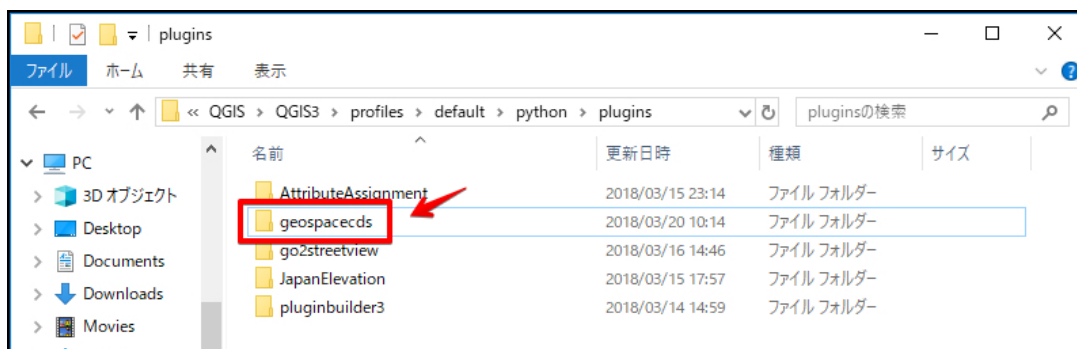
本プラグインのご利用にあたっては、下記 3 点にご注意ください。

- ・ GEOSPACE CDS (NTT 空間情報株式会社)のライセンス契約が別途必要
- ・ QGIS 動作環境はバージョン 3.0 以上を推奨
- ・ Proxy 設定が必要な場合は QGIS 内部機能で別途設定必要

- 初回インストール時 -

1. Plugin データ一式を Plugin フォルダにコピー

- ・ geospacecnds フォルダを  
[C:¥Users¥ユーザ名¥AppData¥Roaming¥QGIS¥QGIS3¥profiles¥default¥python¥plugins]にコピー



2. QGIS3.0 起動

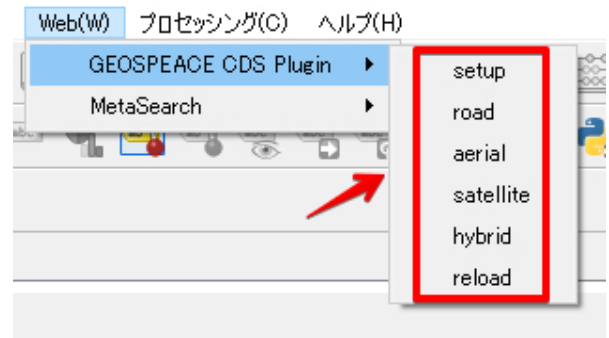
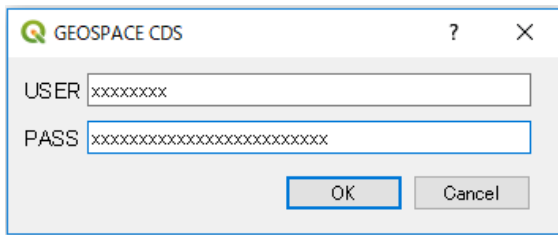


3. Plugin 読み込み

- ・ プラグイン → プラグインの管理... → インストール済 → GEOSPACE CDS Plugin にチェック



4. 表示したいデータを読み込む (SHP 等)
5. USER/PASS を設定 (契約している GEOSPACE CDS の USER/PASS)
  - ・ web → GEOSPACE CDS Plugin → setup → USER/PASS を入力

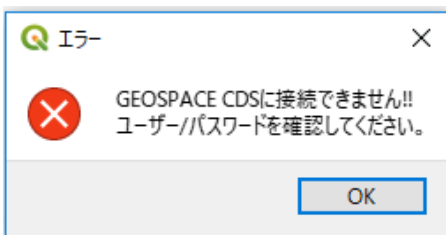


6. GEOSPACE CDS の背景地図を読み込む
  - ・ web → GEOSPACE CDS Plugin → road ・ aerial ・ satellite ・ hybrid の中から選択



※reload で地図再表示

※USER/PASS が間違っている場合エラーダイアログを表示



- 2 回目以降 -

1. QGIS 起動
2. 表示したいデータを読み込む (SHP 等)
3. GEOSPACE CDS の背景地図を読み込み

※前回 USER/PASS が保存済のため、2 回目以降は背景地図をそれぞれ選択で読み込み可能

