

GEOSPACE CDS Plugin とは、GEOSPACE CDS (NTT 空間情報株式会社)が提供している電子地図・航空写真・衛星写真を QGIS 上で表示するためのプラグインです。

本プラグインのご利用にあたっては、下記 3 点にご注意ください。

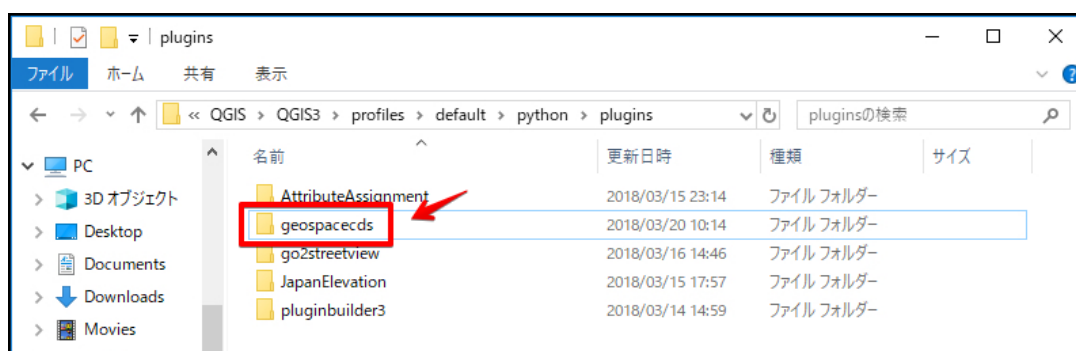
- ・ GEOSPACE CDS (NTT 空間情報株式会社)のライセンス契約が別途必要
- ・ QGIS 動作環境はバージョン 3.00 以上を推奨
- ・ Proxy 設定が必要な場合は QGIS 内部機能で別途設定必要

- 初回インストール時 -

1. Plugin データ一式を Plugin フォルダにコピー

- ・ geospacecnds フォルダを

[C:¥Users¥ユーザー名¥AppData¥Roaming¥QGIS¥QGIS3¥profiles¥default¥python¥plugins]にコピー



2. QGIS3.0 起動



3. Plugin 読み込み

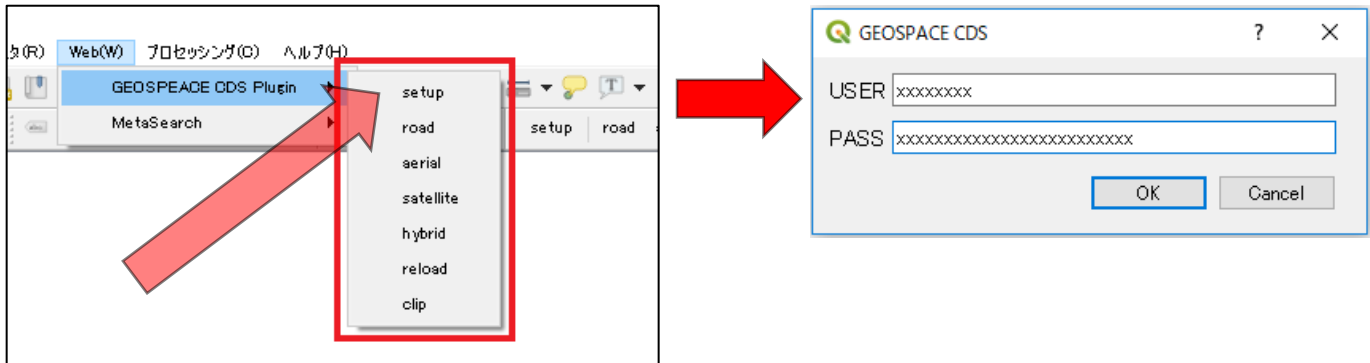
- ・ プラグイン → プラグインの管理... → インストール済 → GEOSPACE CDS Plugin にチェック



4. 表示したいデータを読み込む (SHP 等)

5. USER/PASS を設定 (契約している GEOSPACE CDS の USER/PASS)

・ web → GEOSPACE CDS Plugin → setup → USER/PASS を入力



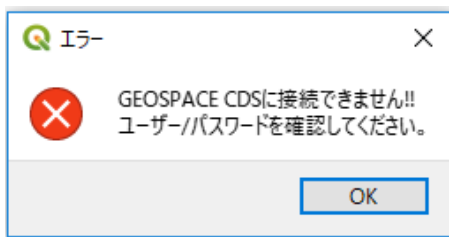
6. GEOSPACE CDS の背景地図を読み込む

・ web → GEOSPACE CDS Plugin → road ・ aerial ・ satellite ・ hybrid の中から選択



※reload で地図再表示

※USER/PASS が間違っている場合エラーダイアログを表示



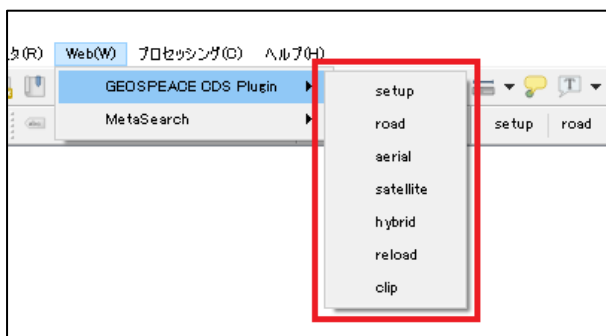
- 2 回目以降 -

1. QGIS3.0 起動

2. 表示したいデータを読み込む (SHP 等)

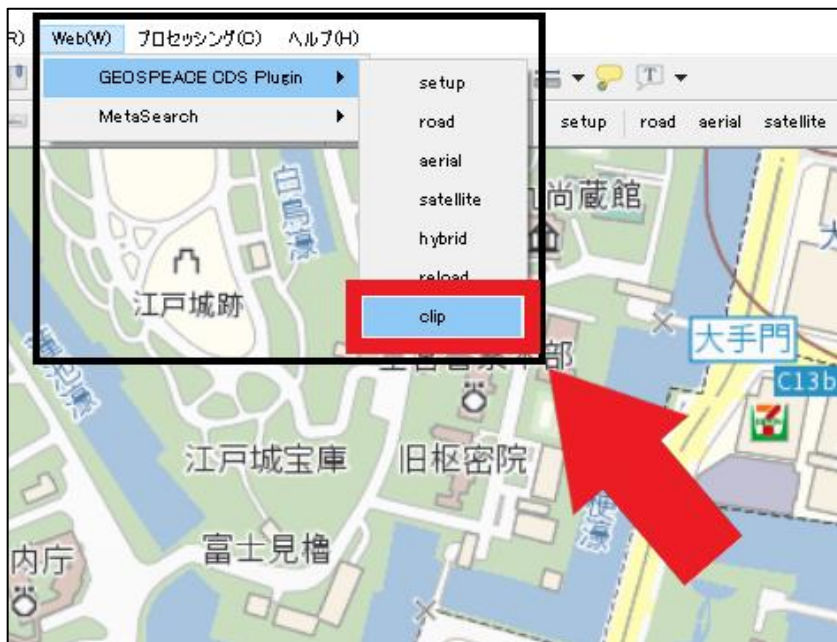
3. GEOSPACE CDS の背景地図を読み込み

※前回 USER/PASS が保存済のため、2 回目以降は背景地図をそれぞれ選択で読み込み可能

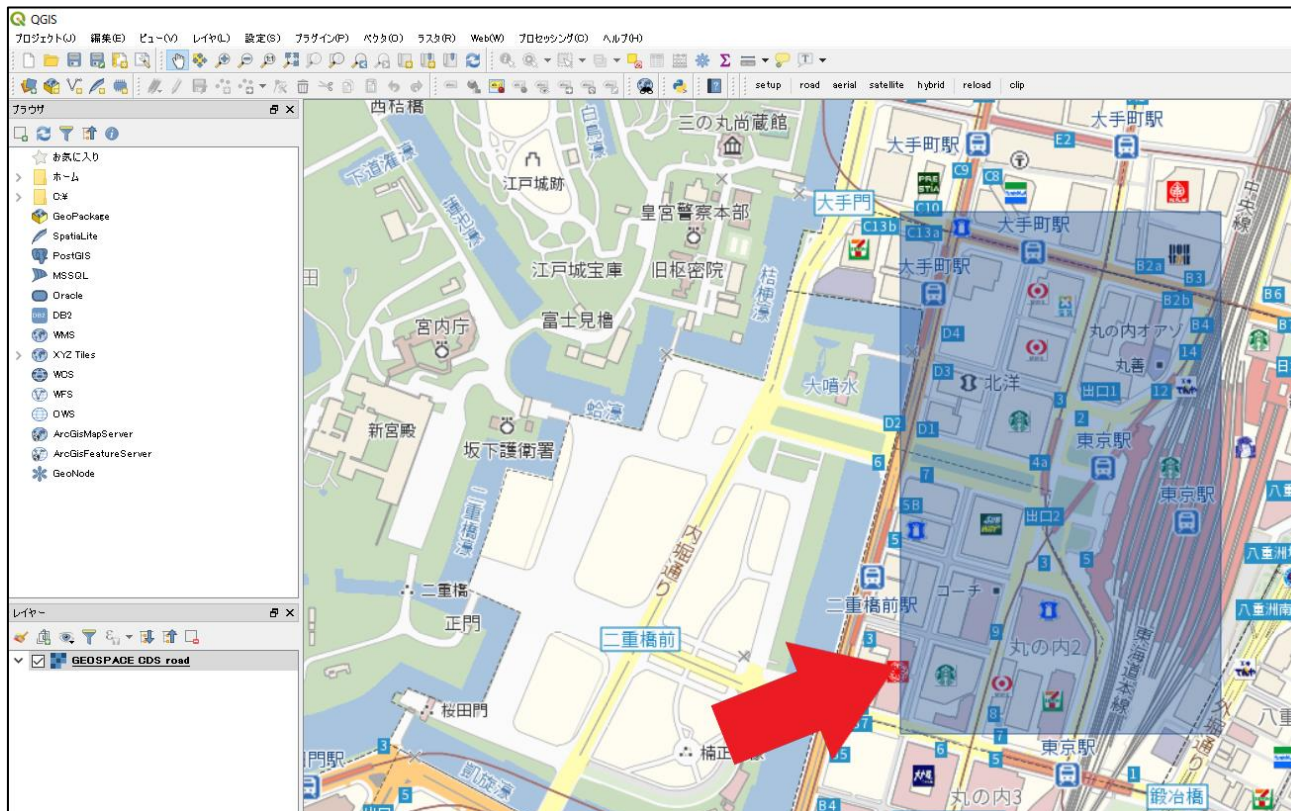


- 画像書き出し機能 (オプション) -

1. 「clip」を選択



2. 書き出しをする範囲をドラッグで指定



3. 各項目の設定を行い、【書き出し】をクリック

- ・【種類】地図の種類を選択
- ・【Zoom レベル】Zoom レベルを選択
- ・【座標系】出力したい座標系を選択
- ・【ファイル名】出力先のファイル名を指定

※ファイル名には日本語を利用できません。



4. 指定範囲の TIF とワールドファイルが保存されます

※TEMP フォルダには変換前の TIF(EPGS:3857)が保存されます(削除して問題ありません)

